

IDENTIFICACIÓN

PA-PT.12 (97)

BARRIO	PUERTO DE LA TORRE	HOJA	23	PLANEAMIENTO INCORPORADO:	Plan Especial de Reforma Interior - PT.2 "Atabal Este"
--------	--------------------	------	----	---------------------------	--

Identificación y Localización

Ordenación

Planeamiento y Gestión

Planeamiento incorporado:

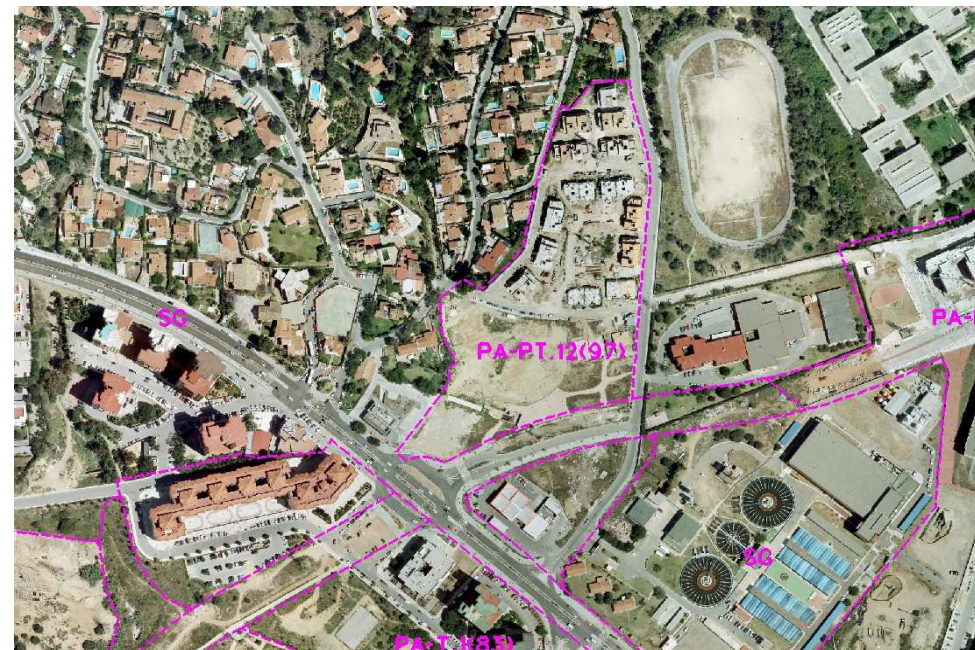
Plan Especial de Reforma Interior PT.2 "Atabal Este". Aprobación Definitiva: 26-01-01

Gestión Urbanística:

Proyecto de Reparcelación. Aprobación Definitiva: 06-11-03

Convenio Urbanístico:

Plan Especial de Infraestructuras Básicas:



CONDICIONES

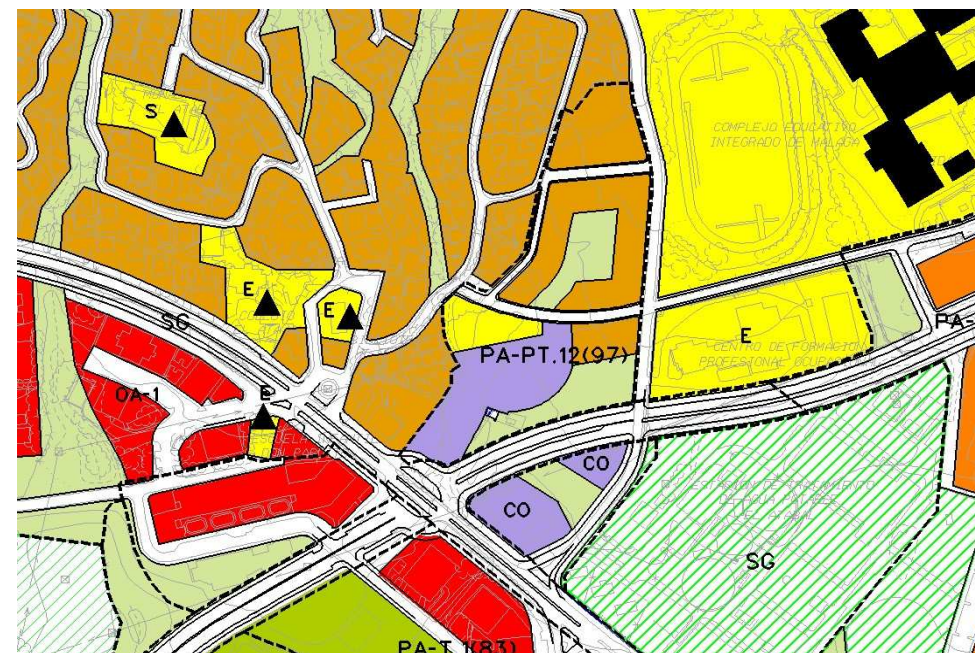
1.- Ordenación de la bolsa de suelo vacante al este del Atabal hasta cerrar la trama urbana.

2.- Ordenanzas: UAS-3, UAS-4 y CO.

3.- Cesiones:

Verde:	5.833'00 m <sup>2</sup> s
Equipamiento:	1.895'29 m <sup>2</sup> s
Otros:	30'00 m <sup>2</sup> s
Viario:	3.306'99 m <sup>2</sup> s
AM:	Realizado

Ordenación Pormenorizada Completa



DETERMINACIONES

<b>SUPERFICIE DEL ÁMBITO:</b>	29.159,13 m <sup>2</sup> s	<b>Ie m<sup>2</sup>/m<sup>2</sup>s:</b>	0,175
<b>EDIFICABILIDAD TOTAL:</b>	5.102,85 m <sup>2</sup> t	<b>Uso Global:</b>	Residencial
<b>APROV. MEDIO:</b>	0,175 m <sup>2</sup> t/m <sup>2</sup> s	<b>C.P.H.:</b>	
<b>APROV. SUBJETIVO:</b>	4.592,57 m <sup>2</sup> t	<b>Excesos:</b>	